

使用頻度や環境に配慮した充実のオプション



用途に合わせたキャスターを選択

床用ワックスおよびワックスの剥離材を床に塗付する場合は路面が良く乾燥してから台車を乗り入れてください。台車のタイヤは鉱油（石油・ガソリン等）、床用ワックスおよびワックスの剥離材で溶解し、床面を汚染することがあります。使用する場所にあわせ、キャスターを選択されるようおすすめします。

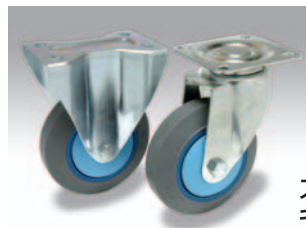
- 鉱油が路面にある作業場では、完全ノーマーキングのウレタンタイヤをご使用ください。
- リノリューム等プラスチック類のシートを使用した床、カラーコンクリートの床にはグレータイヤをおすすめします。



静音[®]
グレータイヤ



オプション仕様の
静音[®]
ウレタンタイヤ



スチール
キャスター静音[®]

※製品によって、ご用意できるキャスターに制限があります。ご注文の際にお問い合わせください。

※静音[®]シリーズ以外の他のシリーズ対応のキャスターも同様に品揃え中です。

簡単に取付できる「ペダル式ワンタッチストッパー」特許取得済

傾斜地での自然走行防止、地震災害対策にストッパー取り付けをお勧めいたします。

- 静音[®]シリーズ用ストッパー



PAT.

- BIG500シリーズ用ストッパー



- HPシリーズ用ストッパー



※ペダル踏み式により、後車輪2輪が同時ロックします。解除ペダルでロックははずれます。

※ストッパーマークつきのすべてにストッパーが装着できます。

付加価値大幅アップのオプション

クッションベルト



ダイヤグリップ



ノーパンクタイヤ (AFG)



※詳細は19ページ参照

※当社製品にはそれぞれ「警告」や「使用上の注意」が表記されており、よくお読みになり事故のないよう、ご活用ください。