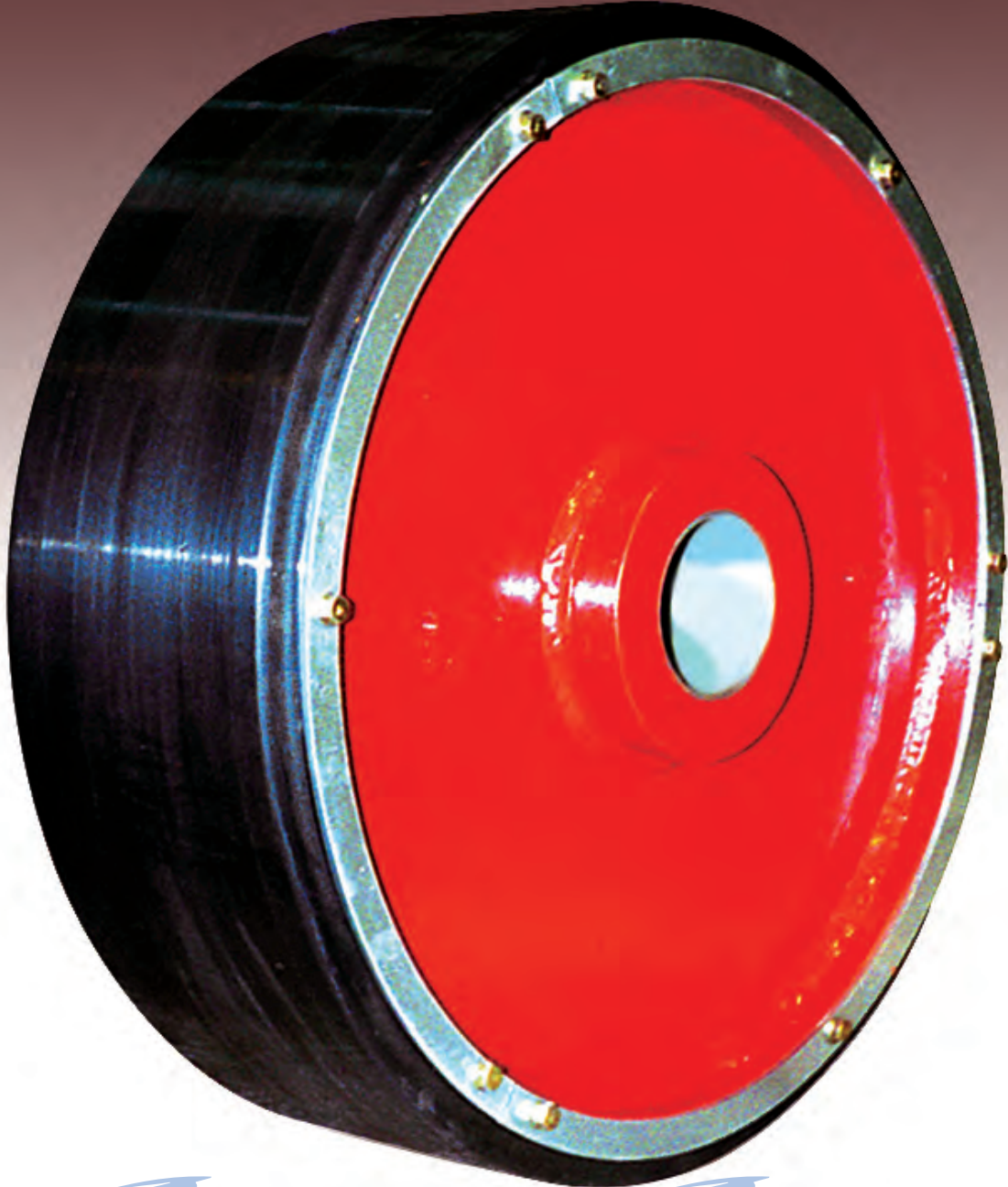




KANATSU

Urethane Solid Tire & Caster

ウレタンソリッド タイヤ & キャスター



■負荷能力が大きい

ウレタン・ソリッドタイヤは、一般ゴムタイヤの約2倍の負荷能力をもっているため、同一荷重の場合、タイヤサイズを小型にできるので、車輛の軽量化、低床化が可能です。

■耐摩耗性が非常にすぐれている

ウレタンは極めて耐摩耗性に優れ、一般ゴムタイヤの数倍を示し、使用状態によって10数倍にも達します。また、大きな引裂抵抗を持っているので、ソリッド・タイヤの材質として最適です。

■車の消費動力を節約できる

ウレタン・ソリッド・タイヤは、車の始動抵抗を少なくし、舗装路面における、走行時の抵抗は、一般ゴムタイヤの1/2以下となり、消費動力を軽減できます。

■耐油・耐老化・耐候性にすぐれている

油やグリースなど汚れた床面でも、膨潤を起こさず、また屋外に長く放置しても、日光による亀裂発生が起こりにくいです。

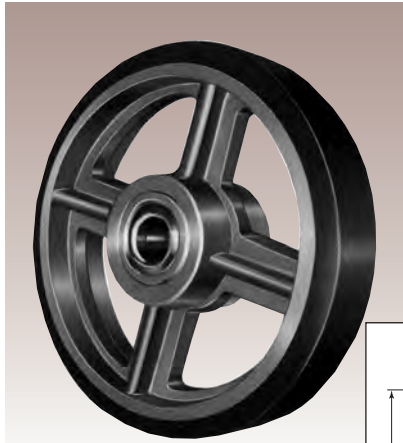
カオツリー

物の流れのすべてに、私達があります。

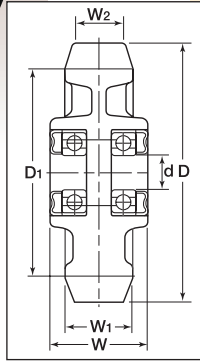
UR-B スタンダード ウレタン車輪

■ 輪芯は鋳鉄製。輪芯外装はご指定のないかぎりラッカーサビ止め塗装といたします。

■ 走行速度は6km/h以下に設定願います。



UR-B 200×42



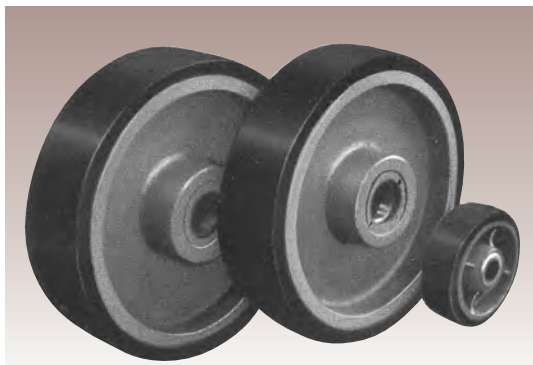
サイズ 車輪径 (D)	リム幅 (W ₁)	ボス幅 (W)	使用 ベア リング	ベア リング 内径 (d)	芯 外径 (D ₁)	アーム 数	接地 幅 (W ₂)	自重 (kg)	許容 荷重 (kg)	コード
75	32	38	6200×2	10	59	ディスク	24	0.6	135	1312
100	32	41	6201×2	12	80	ディスク	24	0.9	170	1313
130	38	51	6204×2	20	110	4	30	1.6	240	1314
150	38	57	6204×2	20	130	4	30	1.9	260	1315
180	42	57	6204×2	20	160	4	32	3.0	300	1316
200	42	57	6204×2	20	180	4	32	3.4	320	1317
230	45	64	6205×2	25	210	5	35	4.4	370	1318
250	45	64	6205×2	25	230	5	35	5.4	390	1319
300	50	70	6206×2	30	280	5	40	8.2	490	1320
360	50	64	6206×2	30	325	5	40	11.0	650	1321
410	50	67	6206×2	30	375	5	40	14.6	700	1322

UR-BG 重量用ウレタン車輪

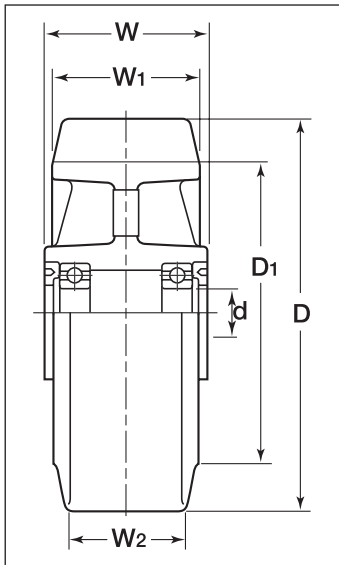
■ 輪芯は鋳鉄製。輪芯外装はご指定のないかぎりラッカーサビ止め塗装といたします。

■ 走行速度は6km/h以下に設定願います。

■ アクスルを片支持でご使用になる場合。アクスルの強度が車輪の許容荷重以下になる場合がありますのでご注意ください。



UR-BG



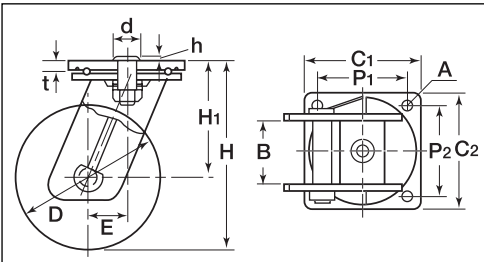
サイズ 車輪径 (D)	リム幅 (W ₁)	ボス幅 (W)	使用 ベア リング	ベア リング 内径 (d)	芯 外径 (D ₁)	アーム 数	接地 幅 (W ₂)	自重 (kg)	許容 荷重 (kg)	コード
100×50	51	54	6203×2	17	80	ディスク	40	1.7	280	1411
100×65	64	70	6203×2	17	80	ディスク	52	2.2	365	1426
130×50	51	54	6204×2	20	110	ディスク	38	2.3	300	1412
130×65	64	70	6204×2	20	110	ディスク	55	3.2	440	1410
150×50	51	57	6205×2	25	128	ディスク	38	2.6	340	1413
150×65	64	70	6205×2	25	128	ディスク	51	3.4	450	1414
150×75	76	82	6205×2	25	128	ディスク	70	4.0	620	1415
150×100	102	108	6206×2	30	128	ディスク	90	6.8	800	1416
180×50	51	57	6205×2	25	155	4	40	3.5	400	1417
180×65	64	70	6205×2	25	155	4	54	4.4	550	1418
180×75	76	82	6205×2	25	155	4	68	5.3	690	1419
200×50	51	57	6205×2	25	176	4	40	4.2	430	1510
200×65	64	70	6205×2	25	176	4	56	5.4	590	1511
200×75	76	82	6205×2	25	176	4	64	6.0	680	1512
200×90	89	95	6206×2	30	176	4	79	7.5	830	1520
250×65	64	70	6206×2	30	220	5	54	8.2	690	1513
250×75	76	82	6206×2	30	220	5	66	9.0	840	1514
250×90	89	102	6206×2	30	220	5	80	11.0	1,020	1515
250×100	102	114	6208×2	40	220	5	92	16.0	1,175	1516
250×120	120	135	6208×2	40	210	ディスク	110	25.0	1,700	1523
300×65	64	82	6206×2	30	260	5	52	11.0	800	1521
300×75	76	82	6206×2	30	260	5	64	12.0	990	1517
300×90	89	99	6206×2	30	260	5	76	14.0	1,210	1518
300×100	102	114	6208×2	40	260	5	90	16.0	1,390	1519
400×90	90	127	6207×2	35	360	ディスク	79	17.5	1,410	1524
410×100	102	133	6210×2	50	360	5	88	35.0	1,720	1525
450×130	130	140	6210×2	50	410	ディスク	118	78.0	2,240	1526
503×100	102	133	6210×2	50	432	5	82	42.5	2,210	1541
503×130	127	133	6210×2	50	432	5	105	47.5	2,820	1544
503×150	150	160	6210×2	50	432	5	132	58.5	3,310	1545
500×170	170	170	6210×2	50	460	ディスク	155	110.0	3,100	1527
550×200	200	200	6210×2	50	510	ディスク	182	138.0	3,820	1528
600×230	230	230	6211×2	55	560	ディスク	210	182.0	4,600	1529
700×220	220	220	6312×2	60	650	ディスク	206	280.0	5,270	1530
800×220	220	220	ブッシュ内径	90	750	ディスク	206	437.0	5,630	1546

UR-BGKO 鋼板自在金具付ウレタン車輪

■支持金具は、旋回部にスチールボールをレースに組み込んだ鋼板溶接加工品です。
許容荷重は使用する車輪の許容荷重を参照下さい。ご指定のないかぎり外装はラッカーサビ止め塗装といたします。



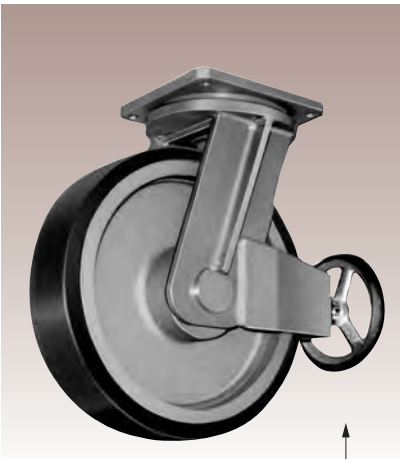
UR-BGKO 250×75



サイズ 車輪径 (D)	金具 高さ (H ₁)	金具 幅 (B)	取付 ピッチ (P ₁ ×P ₂)	取付 穴径 (A)	取付座 外径 (C ₁ ×C ₂)	取付座 厚み (t)	偏心 (E)	取付 高さ (H)	軸頭 (dφ ×h)	コード
150×50	140	87	115×115	13.5	150×150	9	45	215	50×6	1473
150×65	140	87	115×115	13.5	150×150	9	45	215	50×6	1474
150×75	140	87	115×115	13.5	150×150	9	45	215	50×6	1475
150×100	140	120	140×140	13.5	170×170	12	50	215	55×6	1476
180×50	160	87	125×125	13.5	160×160	12	56	250	50×6	1477
180×65	160	87	125×125	13.5	160×160	12	56	250	50×6	1478
180×75	160	87	125×125	13.5	160×160	12	56	250	50×6	1479
200×50	160	87	125×125	13.5	160×160	12	56	260	50×6	1570
200×65	160	87	125×125	13.5	160×160	12	56	260	50×6	1571
200×75	160	87	125×125	13.5	160×160	12	56	260	50×6	1572
200×90	160	106	140×140	13.5	170×170	12	63	260	60×6	1590
250×65	200	87	140×140	13.5	170×170	12	63	325	50×6	1573
250×75	224	106	140×140	13.5	170×170	12	63	349	60×6	1574
250×90	224	106	140×140	13.5	170×170	12	63	349	60×6	1575
250×100	200	120	160×160	13.5	190×190	12	65	325	60×6	1551
300×65	224	106	140×140	13.5	170×170	12	63	374	60×6	1591
300×75	224	106	140×140	13.5	170×170	12	63	374	60×6	1577
300×90	224	106	140×140	13.5	170×170	12	63	374	60×6	1578

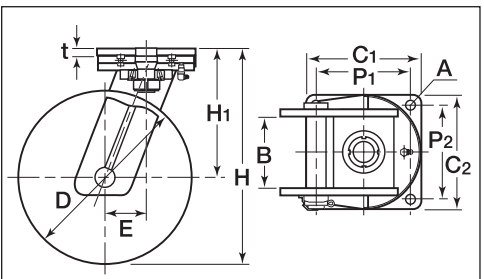
UR-BGKO (SB) 耐久鋼板製自在金具付ウレタン車輪

■支持金具は、旋回部にスラストベアリングおよびテーパローラベアリングを組み込んだ鋼板溶接加工品です。
許容荷重は使用する車輪の許容荷重を参照下さい。ご指定のないかぎり、外装はラッカーサビ止め塗装といたします。



UR-BGKO (SB) 400×90

ストッパー付きはオプションです。



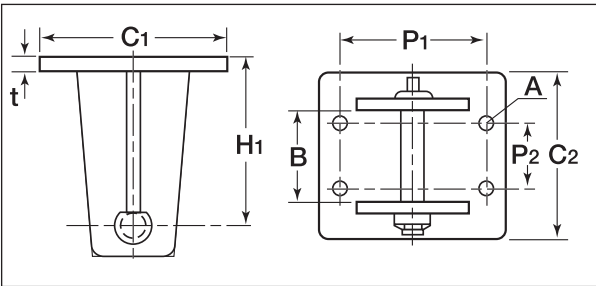
サイズ 車輪径 (D)	金具 高さ (H ₁)	金具 幅 (B)	取付 ピッチ (P ₁ ×P ₂)	取付 穴径 (A)	取付座 外径 (C ₁ ×C ₂)	取付座 厚み (t)	偏心 (E)	取付 高さ (H)	コード
150×50	140	87	115×115	13.5	150×150	12	56	215	1592
150×65	140	87	115×115	13.5	150×150	12	56	215	15921
150×75	140	87	115×115	13.5	150×150	12	56	215	15922
150×100	140	120	140×140	13.5	170×170	12	75	215	15923
180×50	160	87	125×125	13.5	160×160	12	56	250	1593
180×65	160	87	125×125	13.5	160×160	12	56	250	15931
180×75	160	87	125×125	13.5	160×160	12	56	250	15932
200×50	160	87	125×125	13.5	160×160	12	56	260	1594
200×65	160	87	125×125	13.5	160×160	12	56	260	15941
200×75	160	87	125×125	13.5	160×160	12	56	260	15942
200×90	160	106	140×140	13.5	170×170	12	69	260	15943
250×65	200	87	140×140	13.5	170×170	12	63	325	1595
250×75	224	106	140×140	13.5	170×170	14	71	349	15951
250×90	224	106	140×140	13.5	170×170	14	71	349	15952
250×100	200	120	160×160	13.5	190×190	14	75	325	15953
250×120	205	140	192×192	16.5	230×230	16	90	330	1552
300×65	224	106	140×140	13.5	170×170	14	71	374	1596
300×75	224	106	140×140	13.5	170×170	14	71	374	15961
300×90	224	106	140×140	13.5	170×170	14	71	374	15962
300×100	224	120	160×160	16.5	190×190	16	75	374	15963
400×90	300	130	180×180	16.5	220×220	16	71	500	1553
410×100	300	140	192×192	16.5	230×230	16	78	505	1554
450×130	345	150	218×218	18	265×265	19	100	570	1597
500×170	375	190	265×265	18	315×315	22	132	625	1598
550×200	410	220	300×300	22	355×355	25	155	685	15981
600×230	450	250	335×335	22	400×400	25	180	750	1599
700×220	515	230	335×335	26	400×400	28	180	865	15991

UR-BGKW 鋼板固定金具付ウレタン車輪

■支持金具は、鋼板溶接加工品です。許容荷重は使用する車輪の許容荷重を参照下さい。ご指定のないかざり外装はラッカーサビ止め塗装といたします。



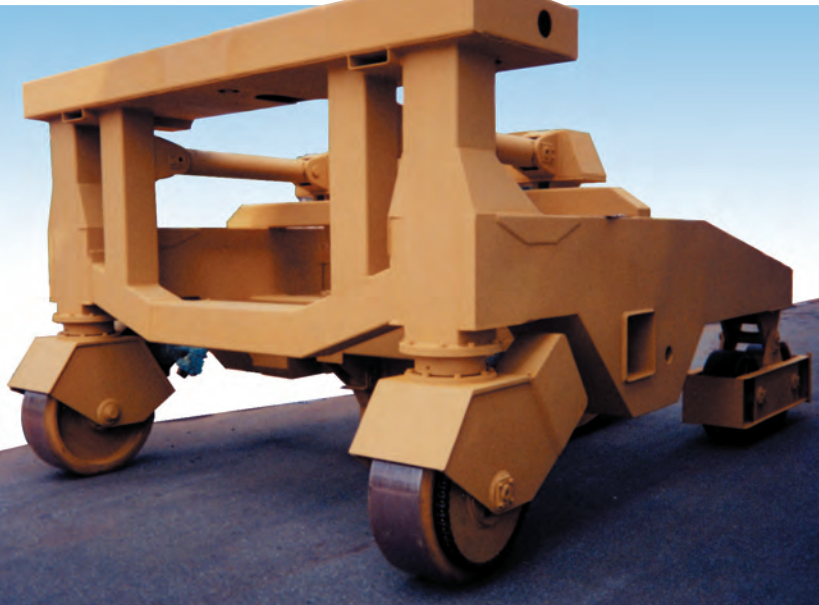
UR-BGKW 250×75



サイズ 車輪径 (D)	金具 高さ (H1)	金具 幅 (B)	取付 ピッチ (P1×P2)	取付 穴径 (A)	取付座 外径 (C1×C2)	取付座 厚み (t)	取付 高さ (H)	コード
150×50	140	87	125×50	13.5	160×140	9	215	1483
150×65	140	87	125×50	13.5	160×140	9	215	1484
150×75	140	87	125×50	13.5	160×140	9	215	1485
150×100	140	120	145×100	13.5	180×180	12	215	1486
180×50	160	87	140×63	13.5	180×160	12	250	1487
180×65	160	87	140×63	13.5	180×160	12	250	1488
180×75	160	87	140×63	13.5	180×160	12	250	1489
200×50	160	87	140×63	13.5	180×160	12	260	1580
200×65	160	87	140×63	13.5	180×160	12	260	1581
200×75	160	87	140×63	13.5	180×160	12	260	1582
200×90	160	106	200×80	13.5	240×180	12	260	1586
250×65	200	87	160×71	13.5	200×160	12	325	1583
250×75	224	106	200×80	13.5	240×180	12	349	1584
250×90	224	106	200×80	13.5	240×180	12	349	1585
250×100	200	120	180×80	13.5	220×200	12	325	1561
250×120	205	140	192×192	16.5	230×230	16	330	1562
300×65	224	106	200×80	13.5	240×180	12	374	1568
300×75	224	106	200×80	13.5	240×180	12	374	1587
300×90	224	106	200×80	13.5	240×180	12	374	1588
300×100	224	120	180×80	16.5	220×200	16	374	1569
400×90	300	130	190×180	16.5	230×220	16	500	1563
410×100	300	140	200×180	16.5	240×230	16	505	1564
450×130	345	150	236×218	18	280×265	19	570	1565
500×170	375	190	315×265	18	365×315	22	625	1566
550×200	410	220	355×300	22	425×355	25	685	1567
600×230	450	250	375×335	22	450×400	25	750	1576
700×220	515	230	475×335	26	560×400	28	865	1579

重量用ウレタン車輪使用事例

■シュラウド運搬台車



総荷重 20ton
車輪径 550φ
車輪幅 200mm
速度 4km/h

■鋼管搬送自走式台車



物流機器のトータルシステム

株式会社 **カナツ**

東京営業: 〒101-0021 東京都千代田区外神田1-6-1

☎ (03) 3253-5331 (代) FAX: (03) 3251-3151

大阪営業: 〒530-0047 大阪市北区西天満3-6-35

☎ (06) 6316-0121 (代) FAX: (06) 6316-0113

http://www.kanatsu.com E-mail: info@kanatsu.com

◆仕様は予告なく変更する場合があります。

©2012.8.KANATSU US-1208-30-OP